

Neue Praxis? Besseres Licht!





**Licht für eine freundliche Atmosphäre.
Wohlfühlambiente für die Patienten.
Ermüdungsfreies Arbeiten für die Mitarbeiter.**

scharkon Lichtkonzepte **Individuell und kompetent beraten von Anfang an!**

Gesundheit und Wohlergehen der Patienten stehen im Mittelpunkt der ärztlichen Tätigkeit. Wir können diese Arbeit unterstützen, indem wir individuelle Lichtkonzepte erarbeiten, die für Patienten ein Wohlfühlambiente in Praxisräumen und für das medizinische Personal zugleich ermüdungsfreies Arbeiten bewirken. Die richtige Lichtstimmung baut beim kranken Menschen Ängste ab und sorgt allgemein für eine freundliche und angenehm empfundene Atmosphäre, mit positiven Auswirkungen auf das Unterbewusstsein und damit auch auf den Behandlungserfolg.

Unsere Leistungen reichen von der kleinen Erstversorgung bis hin zur großen Schönheits-OP. Ob Umbau und Renovierung einer bestehenden Praxis oder die komplette Neueinrichtung – für jedes Vorhaben und jedes Budget erstellen wir Ihr individuelles Leuchtenkonzept.

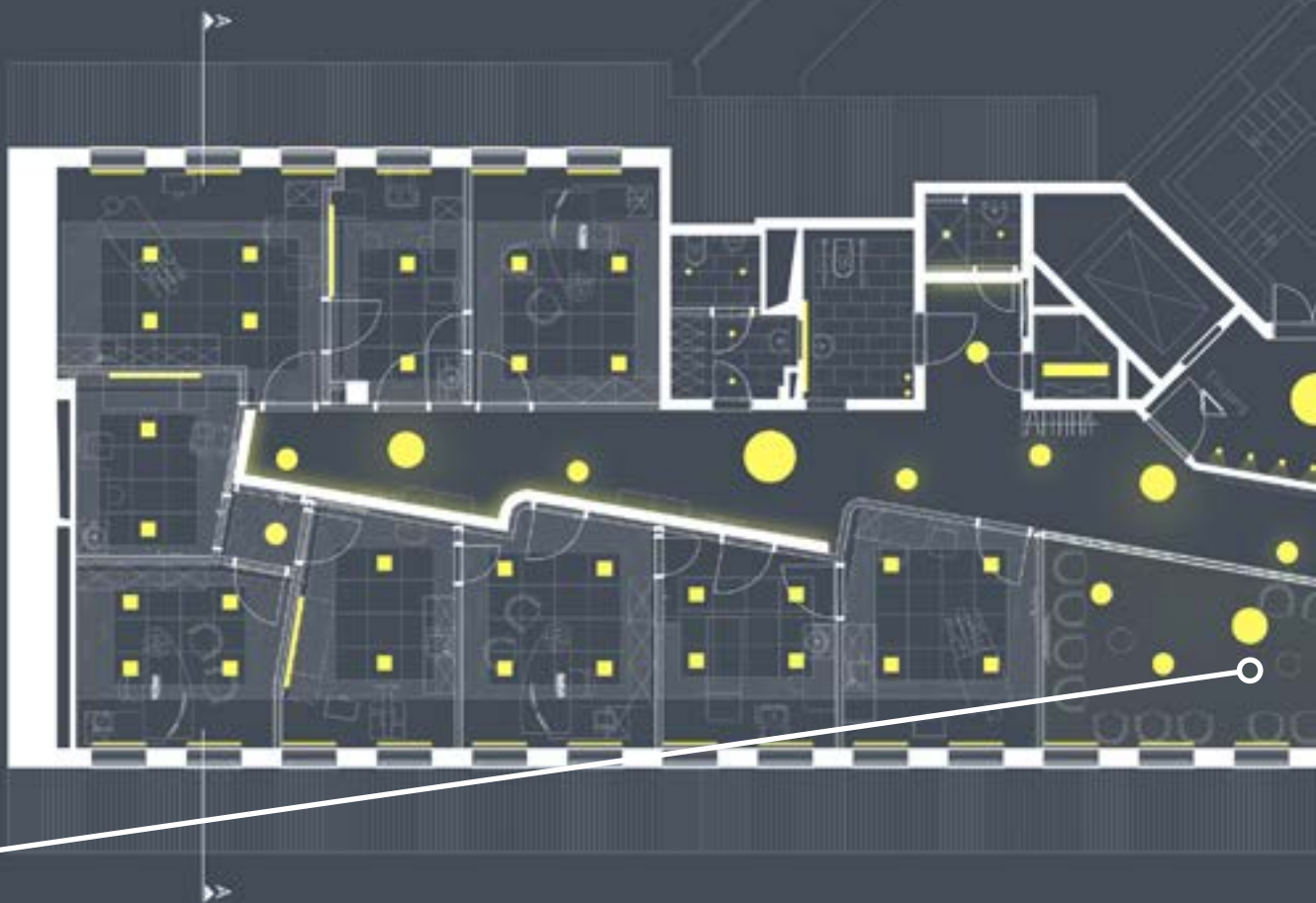
Mit kreativen Vorschlägen und innovativen Leuchten sorgen wir für besseres Licht und Wohlfühlambiente.



**Mit innovativen Vorschlägen und modernen Leuchten
sorgen wir für besseres Licht und Wohlfühlambiente.**



Die langjährige vertrauensvolle Zusammenarbeit mit verlässlichen Partnern der Leuchtenindustrie ermöglicht es uns, an die jeweilige Raumsituation angepasste Beleuchtung auch individuell und maßgenau anfertigen zu lassen.



2



Wartezimmer

Niemand wartet gerne und gerade bei kranken Menschen ist Warten oft mit Ängsten, Unwohlsein und Nervosität verbunden. In der Beleuchtungsplanung sollte dem richtigen Licht im Wartezimmer daher ausreichend Bedeutung beigemessen werden. Eine warme Lichtfarbe und ein hoher Indirektanteil tragen zur Beruhigung und Entspannung bei.

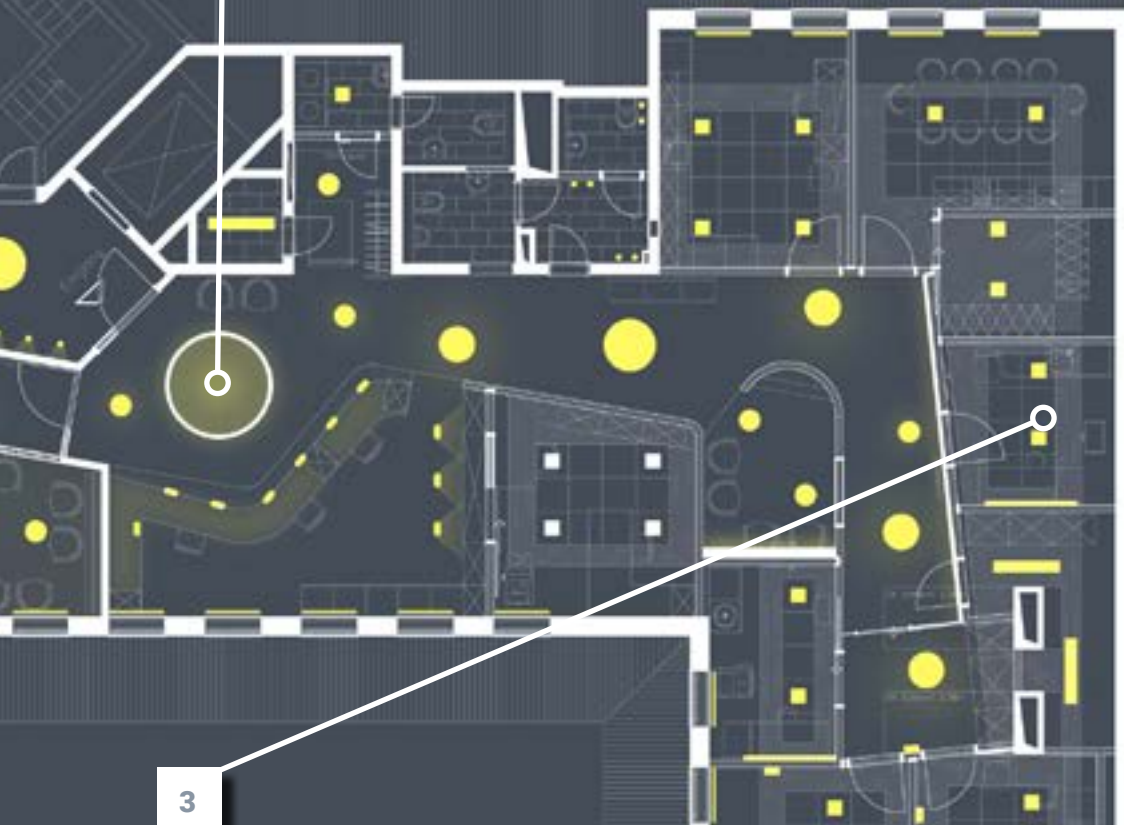
Akustisch wirksame Beleuchtungskörper senken nachweislich die Nachhallzeit in Wartezimmern und verbessern entscheidend das Raumambiente. Wartezeit wird so weniger belastend empfunden. Lesen fördert die Entspannung - dazu bedarf es natürlich ausreichender Helligkeit. Besonders ältere Menschen benötigen höhere Beleuchtungsstärken.



Empfangsbereich

Ein freundlicher und einladender Empfangsbereich ist die Visitenkarte der Praxis. Hier findet der erste Kontakt mit dem Patienten statt. Ein erster positiver Eindruck baut beim Patienten Berührungsängste ab. Eine Verdichtung der Helligkeit am Empfangsbereich erzeugt sofortige Orientierung. Dies vermittelt Sicherheit und Geborgenheit.

1



3

Behandlungszimmer

Behandlungszimmer erfüllen oft verschiedene Funktionen. Sie sind gleichzeitig Büroarbeitsplatz, Behandlungsraum und Besprechungszimmer. Eine multifunktionale flexibel steuerbare Beleuchtung passt sich den jeweiligen Bedürfnissen an. Eine indirekte Raum- bzw. Allgemeinbeleuchtung wird von Patienten als sehr angenehm und entspannend wahrgenommen. In den Untersuchungs- und Behandlungsbereichen wird eine gute Lichtqualität mit hervorragender Farbwiedergabe benötigt.

Spezielle TRUELIGHT-Vollspektrum-Leuchtmittel sorgen sogar dafür, dass kleinste Farbnuancen und phosphorisierende Materialien erkennbar werden. Dies ist besonders bei Zahnärzten, Praxislabors, aber auch bei Hautärzten wichtig. Außerdem ist es uns ein Anliegen, dass liegende Patienten nicht geblendet werden.



Für die Arbeit am Schreibtisch bzw. am Bildschirm ist es wichtig, störende Reflexionen auf der Schreibtischoberfläche oder dem Bildschirm zu vermeiden.



Gemeinsam mit Ihnen entwickeln wir ein Beleuchtungskonzept, das Ihre Praxisräume normgerecht und innovativ ins richtige Licht rückt.

Planung



Selbst wenige neue Lichtakzente verleihen Ihren Praxisräumen einen Frischekick. Eine Wand, die bei einsetzender Dunkelheit durch LED-Bänder in farbiges Licht getaucht wird, verwandelt Ihre Praxisräume. Eine Lichtinstallation zieht die Aufmerksamkeit Ihrer Patienten auf sich und baut so unterschwellige Spannungen ab. Über das Sehen, einer primären Sinneswahrnehmung, kann signifikant die Gefühlslage des Patienten und des medizinischen Personals beeinflusst werden. Optische Signale oder Eindrücke beeinflussen die Aufmerksamkeit, den Gemütszustand und den Grad der erforderlichen Sehleistung.



Die Nachahmung des Tageslichtes durch die Mittel der künstlichen Beleuchtung unterstützt den circadianen Rhythmus des Menschen. Dies fördert Konzentration und unterstützt die natürliche Regenerierung des Körpers. Außerdem muss das Gehirn weniger „umdenken“, um eine künstliche Beleuchtung zu interpretieren. Hier kommt es entscheidend auf die Auswahl entsprechender Lichtwerkzeuge an. Dabei spielen die Lichtfarben und die Farbwiedergabe eine entscheidende Rolle.



Neben der geeigneten Beleuchtung achten wir auf eine angenehme Raumakustik. Hier gilt es, störende Schallquellen zu vermeiden und die Lautstärke zu reduzieren. Ein hohes Störschallniveau schafft Stress. Eine blendende Beleuchtung ebenso. Leuchten mit schallabsorbierenden Eigenschaften sorgen für eine angenehme Beleuchtung und tragen zu einer guten Raumakustik bei und damit zur Entschleunigung.



Unser Planungsbeispiel zeigt die gelungene Verbindung von ausgewogener Beleuchtung und dem Einsatz von Akustikelementen zur Verbesserung der Nachhallzeit im Besprechungszimmer.

Licht und Akustik im perfekten Zusammenspiel





**scharkon Lichtkonzepte
GmbH**

Kruppstraße 47
59227 Ahlen
Tel.: +49 2382 96868-0
Fax: +49 2382 96868-29
info@scharkon.de
www.scharkon.de



Fördermittel

Das Bundesamt für Wirtschafts- und Ausfuhrkontrolle (BAFA) fördert die Umrüstung bestehender Beleuchtungssysteme u.a. auf energiesparende LED-Technologien sowie tages- und präsenzabhängige Steuerung. Auch Kosten für die Installation und Planung können gefördert werden. Der Antrag auf Förderung muss vor Beginn der Maßnahmen gestellt und bewilligt werden.

Energieeinsparung

Gerade im medizinischen Bereich ist es wichtig, die laufenden Betriebskosten genau in den Blick zu nehmen: Gerade hier, wo teilweise rund um die Uhr gearbeitet wird, erschließt der Einsatz energieeffizienter Beleuchtung in Verbindung mit aktuellen Steuerungssystemen ein hohes Potential an Kosteneinsparungen.

Bereits der Austausch alter Lichtsysteme gegen energieeffiziente LED-Leuchten reduziert Ihre Betriebskosten signifikant. Bei einer kompletten Neuplanung können zusätzliche Einsparpotentiale ausgeschöpft werden, indem z.B. ein effizientes Lichtmanagementsystem mit anwenderfreundlicher Bedienung zum Einsatz kommt. Einen Nachteil wird Ihre neue Beleuchtung haben: Sie werden möglicherweise mehr heizen müssen. Effizientes LED-Licht erzeugt nämlich deutlich weniger Wärme als Ihre alte Beleuchtung.